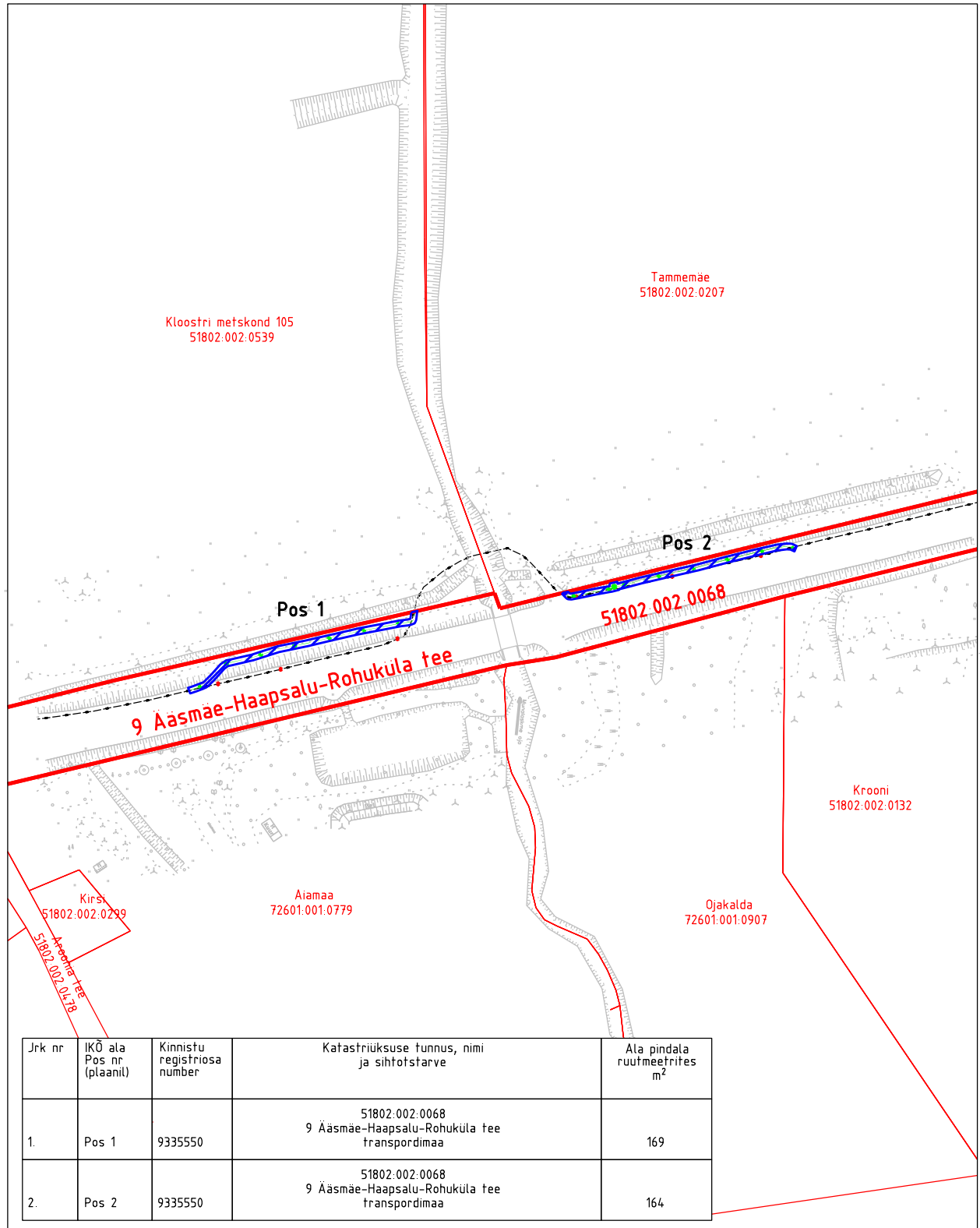


ISIKLIKU KASUTUSÕIGUSE ALA PLAAN

M 1:2000  
9 Ääsmäe-Haapsalu-Rohuküla tee

Harju maakond, Saue vald, Viruküla  
katastriüksus 51802:002:0068




Projekti koostaja: OÜ Elsaro  
Projekt: Riigitee 9 Ääsmäe-Haapsalu-Rohuküla  
km 19,663 asuva Riisipere silla põhiprojekt.  
Tehnovõrkude osa tööprojekt, KOIDE-III  
Projekt nr.: 24041621  
Teostusjoonis: AS Connecto Eesti töö nr 9694T


Ala plaani koostaja: Maila Moor, Geospatial OÜ


PARI ID: 591673


Piirid laetud alla Maa-ametist seisuga 06.12.2024

 Isikliku kasutusõiguse ala 333 m<sup>2</sup>

 Lepingu objektiks oleva katastriüksuse piir

 Katastriüksuste piirid

 Ümbertõstetud siderajatis

 Ümbertõstetud sidekaabli vana asukoht